

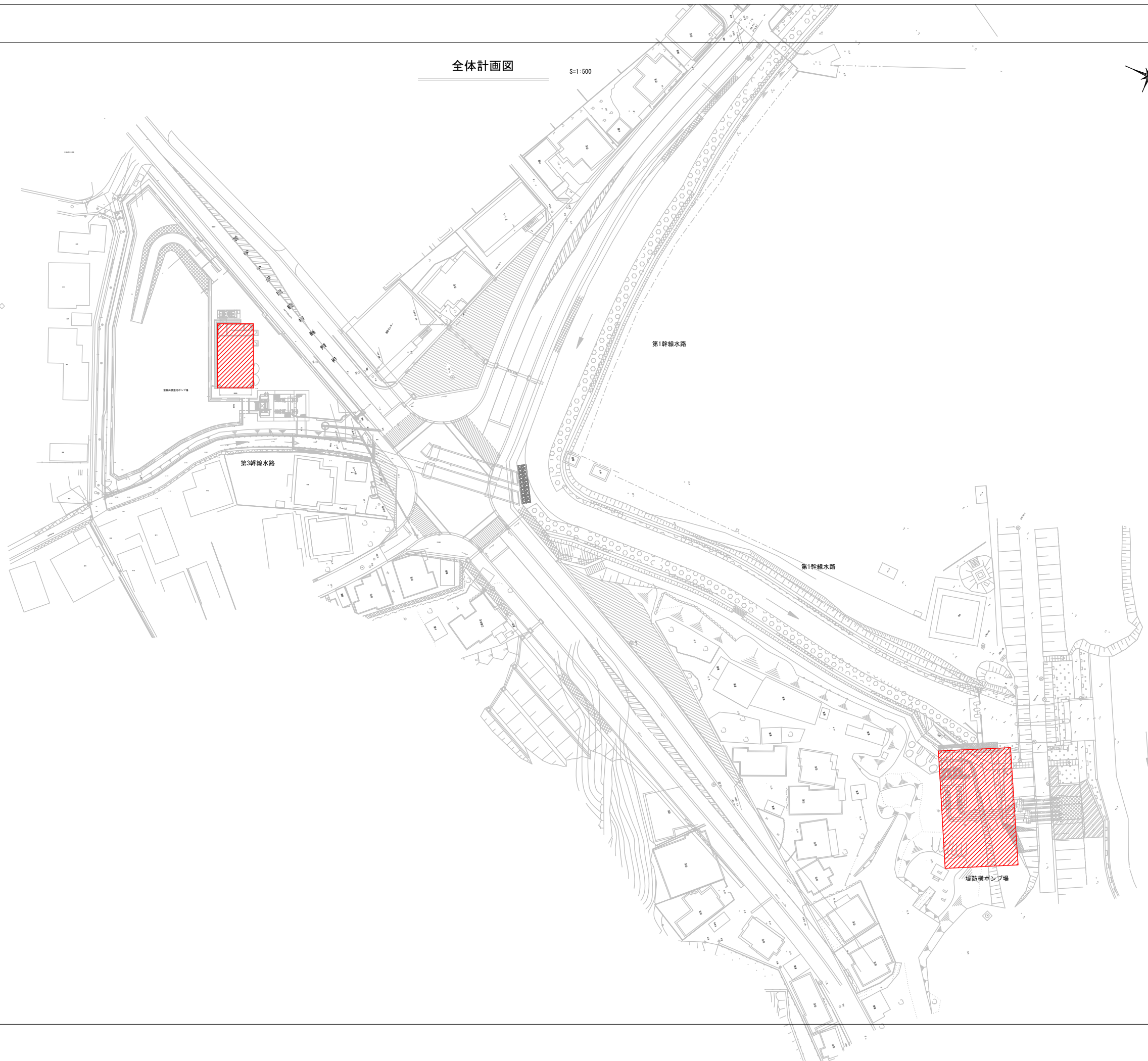
富美山第 2 雨水ポンプ場電気設備工事

目次

図面番号	名称	縮尺	図面番号	名称	縮尺
AE-01	一般平面図	1/500	AE-09	機場間配線ルート図	1/500
AE-02	雨水調整池受配電単線結線図	NONE	AE-10	堤防横ポンプ場配置配線図	1/200
AE-03	堤防横受配電単線結線図	NONE	AE-11	堤防横ポンプ場平断面図	1/100
AE-04	監視システム構成図	NONE	AE-12	堤防横配線系統図	NONE
AE-05	計装フロー図	NONE	AE-13	調整池・堤防横接地幹線系統図	NONE
AE-06	堤防横受配電盤外形図	1/20	AE-14	妙田下水処理場一般平面図	1/500
AE-07	発電機棟2階平面図	1/50	AE-15	妙田下水処理場電気棟 1 階平面図	1/100
AE-08	調整池ポンプ場配線図	1/200			

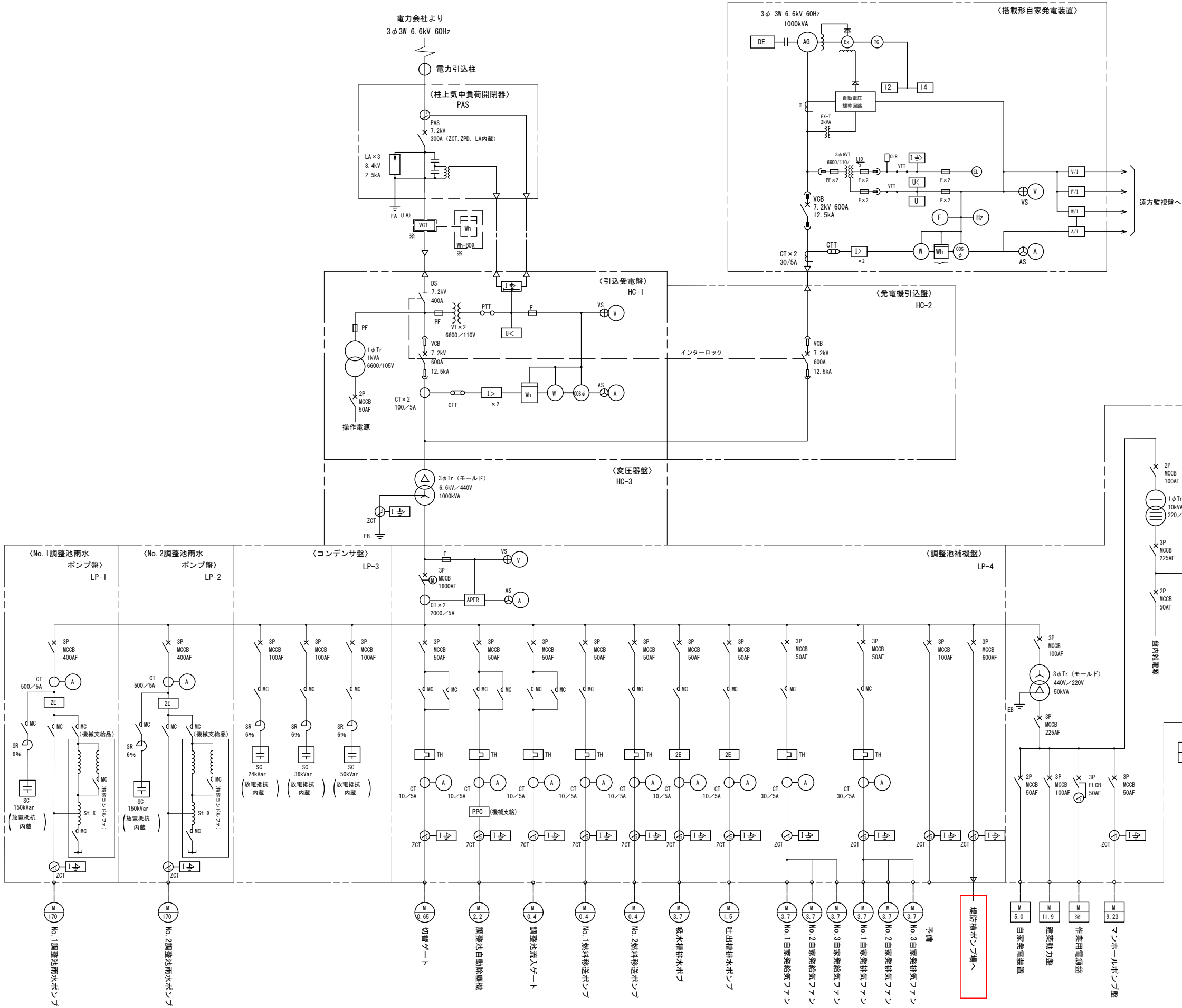
全体計画図

S=1:500



- 注 記
1.  は今回対象箇所を示す。

工事番号	令和7年度 第 721 号		
工事名	富美山第2雨水ポンプ場電気設備工事		
図面名	一般平面図		
縮 尺	1/500	図面番号	AE-01
工事場所	延岡市山月町 堤防横ポンプ場		
事業者名	宮崎県延岡市		

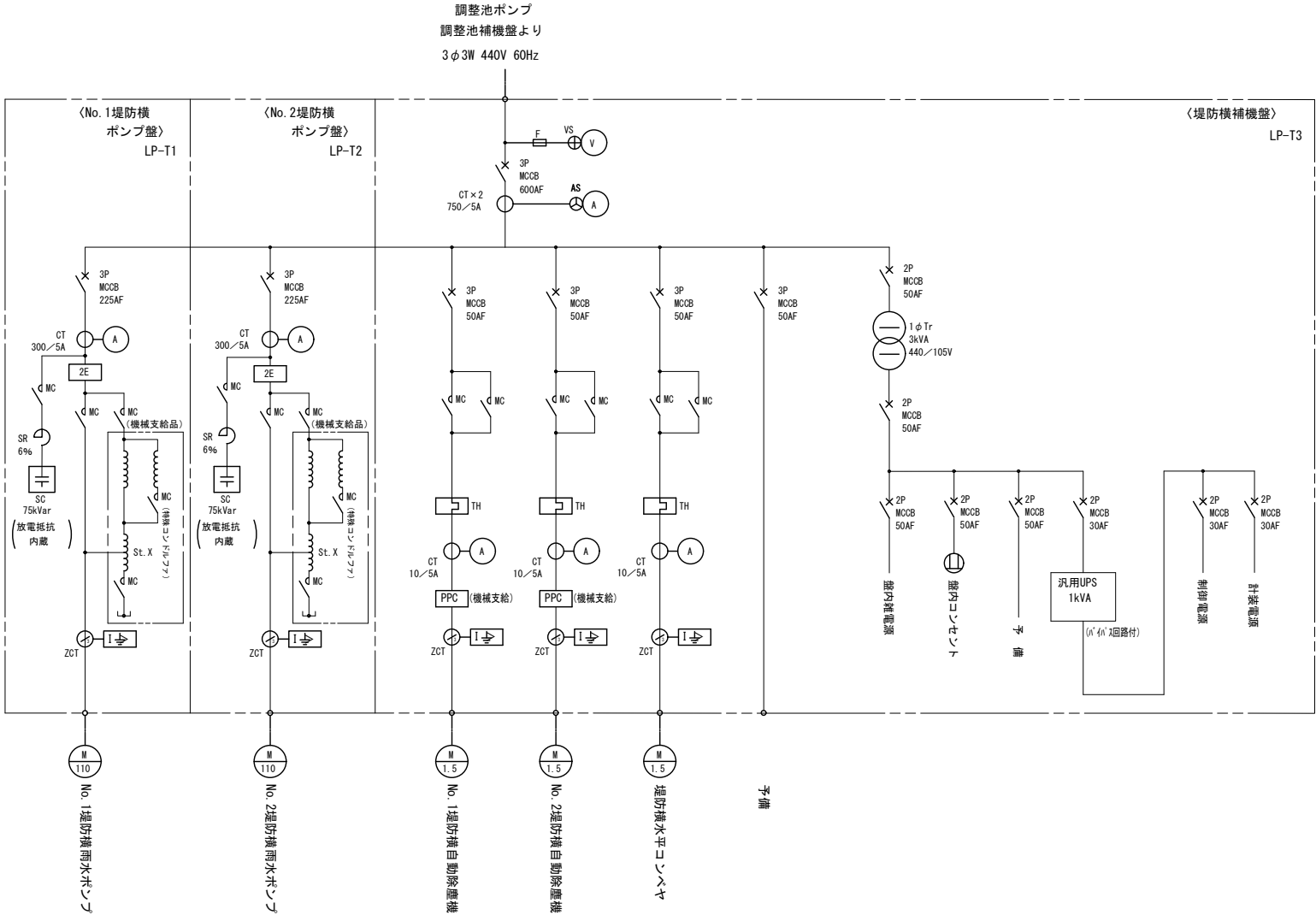


凡 例			
記号	名 称	記号	名 称
PAS	柱上気中負荷開閉器	(A)	電流計
ZCT	零相変流器	(V)	電圧計
ZPD	コンデンサ形計器用変圧器	(W)	電力計
VCT	取引用変成器	(OSφ)	力率計
DS	断路器	(Wh)	電力量計
LA	避雷器	(HM)	運転時間計
VT	計器用変圧器	(AS)	電流計切換スイッチ
VCB	高圧交流真空遮断器	(VS)	電圧計切換スイッチ
SC	進相用コンデンサ	(I>)	過電流継電器
SR	直列リアクトル	(I⇨)	地絡過電流継電器
CT	変流器	(U<)	不足電圧継電器
Tr	変圧器	(I⇨)	地絡方向継電器
MCCB	配線用遮断器	(I⇨)	熱動継電器
ELCB	漏電遮断器	3E	3要素継電器
PF	限流ヒューズ	2E	2要素継電器
F	ヒューズ	APFR	自動力率調整器
MC	電磁接触器	※	電力会社支給品
L	始動用リアクトル	DC	放電抵抗

- 注 記
1. は今回を示す。
 2. その他は既設を示す。

工事番号	令和7年度 第 721 号		
工事名	富美山第2雨水ポンプ場電気設備工事		
図面名	雨水調整池受配電単線結線図		
縮 尺	NONE	図面番号	AE-02
工事場所	延岡市山月町 堤防横ポンプ場		
事業者名	宮崎県延岡市		

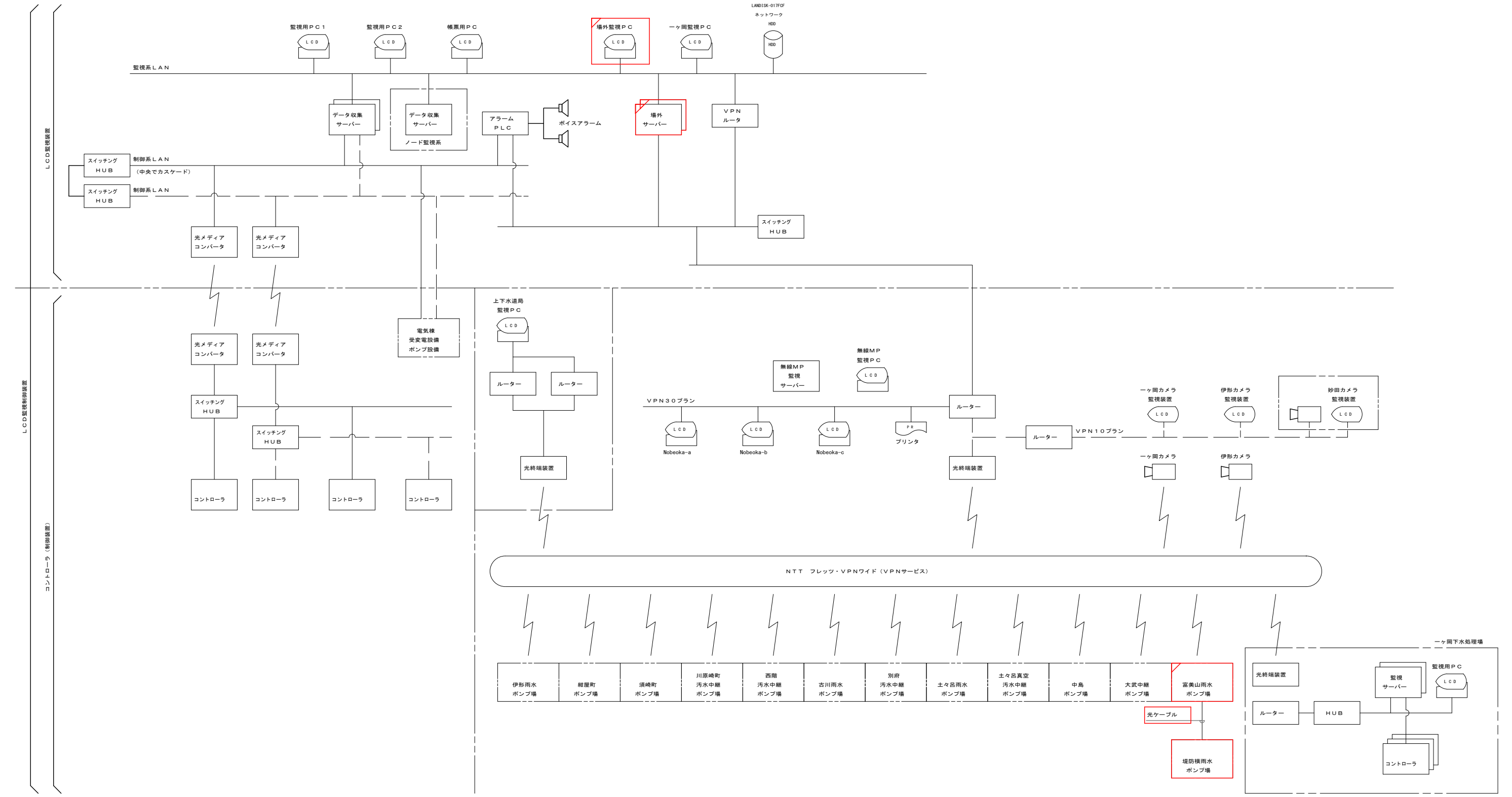
凡 例			
記号	名 称	記号	名 称
PAS	柱上気中負荷開閉器		電流計
ZCT	零相変流器		電圧計
ZPD	コンデンサ形計器用変圧器		電力計
VCT	取引用変成器		力率計
DS	断路器		電力量計
LA	避雷器		運転時間計
VT	計器用変圧器		電流計切換スイッチ
VCB	高圧交流真空遮断器		電圧計切換スイッチ
SC	進相用コンデンサ		過電流継電器
SX	直列リアクトル		地絡過電流継電器
CT	変流器		不足電圧継電器
Tr	変圧器		地絡方向継電器
MCCB	配線用遮断器		熱動継電器
ELCB	漏電遮断器	3E	3要素継電器
PF	限流ヒューズ	2E	2要素継電器
F	ヒューズ	APFR	自動力率調整器
MC	電磁接触器	※	電力会社支給品
L	始動用リアクトル		ショックリレー



注 記

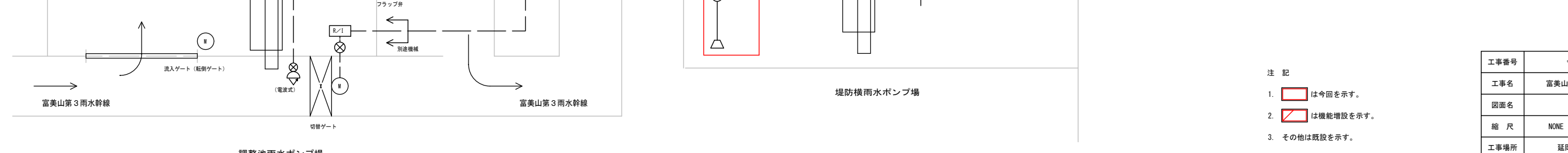
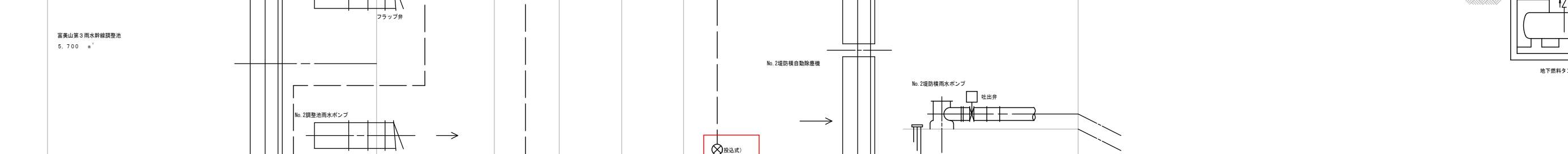
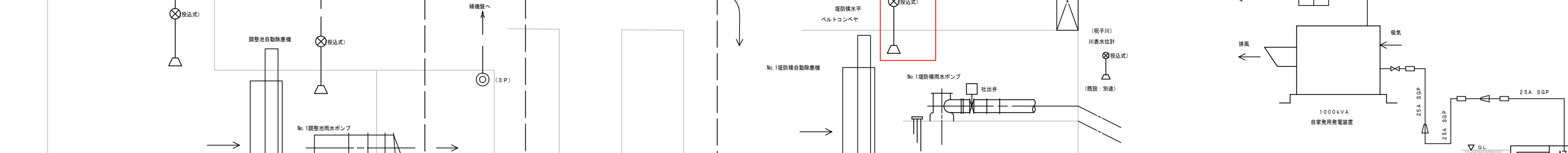
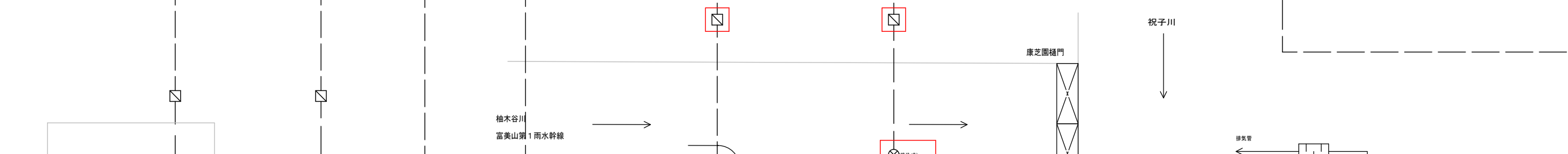
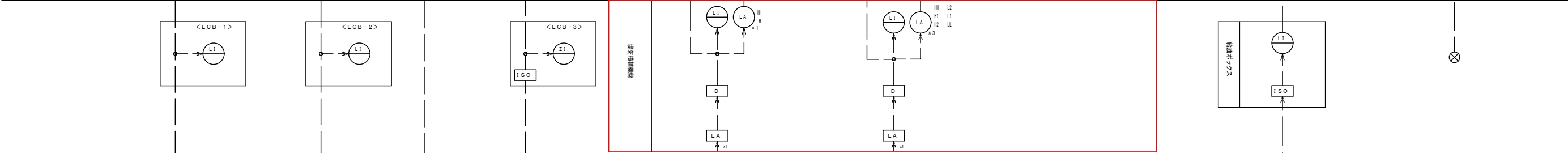
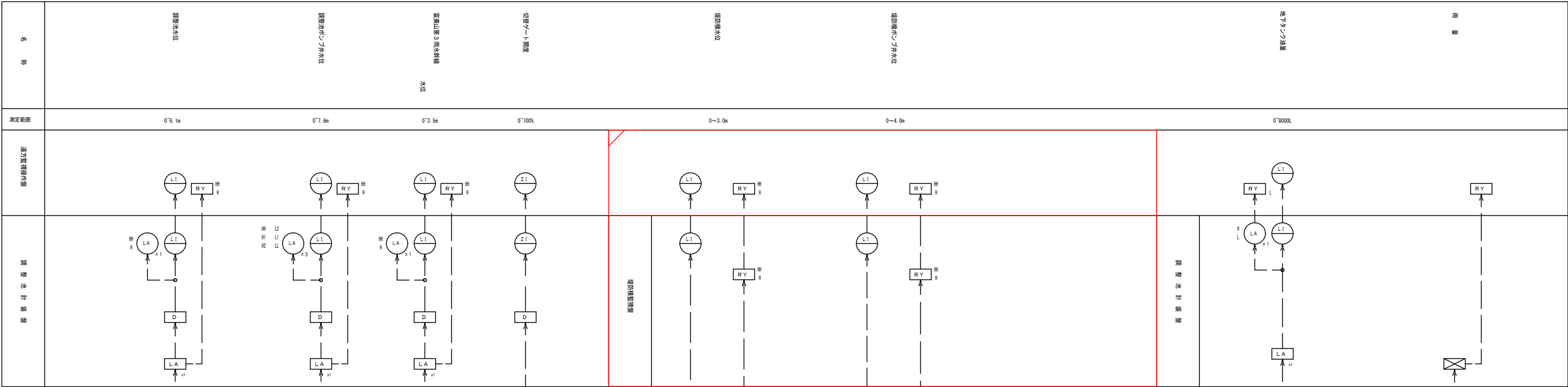
1. 本図は全て今回を示す。
2. 本図は参考とし、承諾図により決定する。

工事番号	令和7年度 第 721 号		
工事名	富美山第2雨水ポンプ場電気設備工事		
図面名	堤防横受配電単線結線図		
縮 尺	NONE	図面番号	AE-03
工事場所	延岡市山月町 堤防横ポンプ場		
事業者名	宮崎県延岡市		



- 注 記
1. は今回を示す。
 2. は機能増設を示す。
 3. その他は既設を示す。
 4. 本図は参考とし、承諾図により決定する。

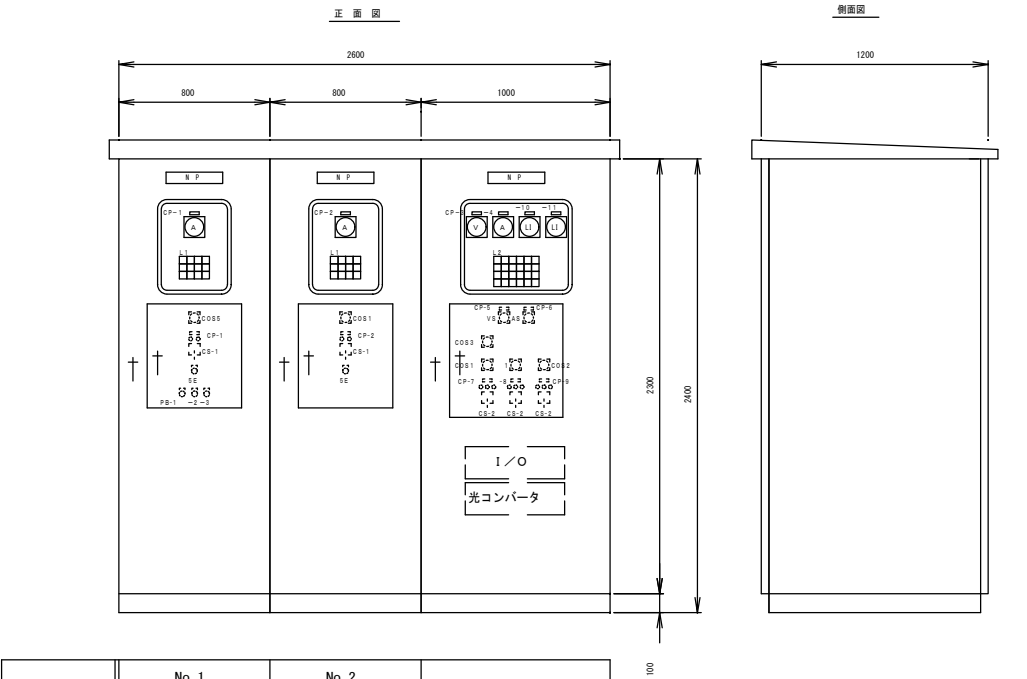
工事番号	令和7年度 第 721 号		
工事名	富美山第2雨水ポンプ場電気設備工事		
図面名	監視システム構成図		
縮 尺	NONE	図面番号	AE-04
工事場所	延岡市山月町 堤防横ポンプ場		
事業者名	宮崎県延岡市		



記号	名称
L	水位
Z	開度
F	流量
N	回転数
P	圧力
I	指示
Q	積算
A	警報
C	調整
Ra	比率設定器
ISO	アイソレータ
R/I	抵抗電流変換器
V/I	電圧電流変換器
E/E	電圧ポジショナー
開平演算器	開平演算器
x÷	乗除演算器
+・-	加減演算器
D	ディストリビュータ
LA	信号用継電器
発信器	発信器
電磁流量計	電磁流量計
デジタル表示器	デジタル表示器
圧力式レベル計	圧力式レベル計
投込式レベル計	投込式レベル計
交換器・中継箱	交換器・中継箱

- 注 記
1. は今回を示す。
 2. は機能増設を示す。
 3. その他は既設を示す。

工事番号	令和7年度 第 721 号		
工事名	富美山第2雨水ポンプ場電気設備工事		
図面名	針装フロー図		
縮 尺	NONE	図面番号	AE-05
工事場所	延岡市山月町 堤防横ポンプ場		
事業者名	宮崎県延岡市		



盤 名 称	No. 1 堤防横ポンプ盤	No. 2 堤防横ポンプ盤	堤防横補機盤
盤 記 号	LP-T1	LP-T2	LP-T3

L1

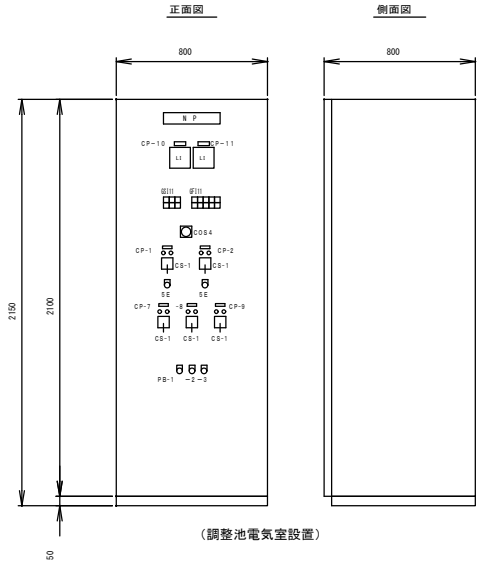
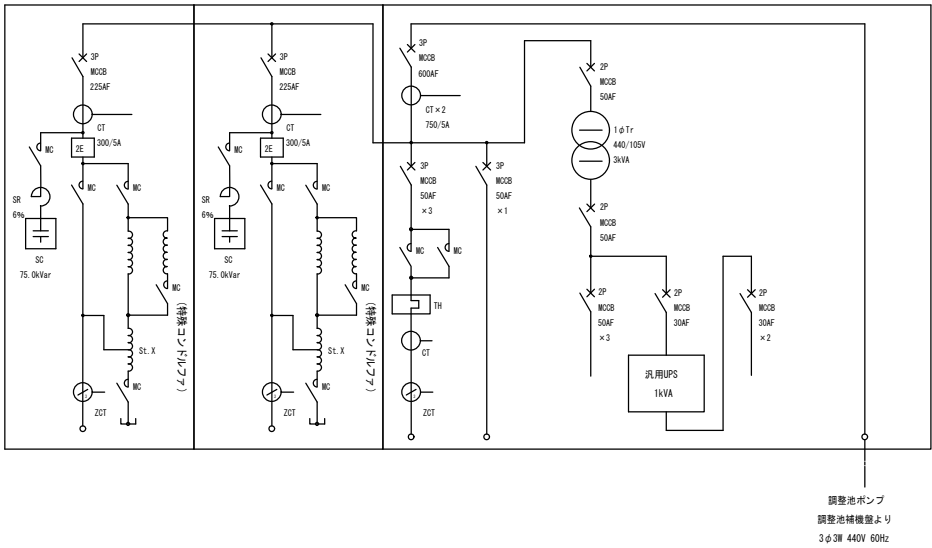
No. □ 雨水ポンプ 運転	No. □ 雨水ポンプ 地絡	No. □ 雨水ポンプ 速度上昇	(予備)
No. □ 雨水ポンプ 停止	No. □ 雨水ポンプ 2E動作	No. □ 雨水ポンプ 浸水	非常停止
(予備)	(予備)	No. □ 雨水ポンプ 始動渋滞	制御電源断

□：1、2

L2

No. 1堤防横 自動除塵機 過負荷	No. 2堤防横 自動除塵機 過負荷	堤防横 水平コンベヤ 過負荷	1次100V 電灯変圧器 MCCB トリップ	ミニUPS MCCB トリップ	堤防横 水位 異常高
No. 1堤防横 自動除塵機 地絡	No. 2堤防横 自動除塵機 地絡	堤防横 水平コンベヤ 地絡	2次100V 電灯変圧器 MCCB トリップ	ミニUPS 故障	堤防横 水位 高
No. 1堤防横 自動除塵機 PPC動作	No. 2堤防横 自動除塵機 PPC動作	堤防横 水平コンベヤ 非常停止	(予備)	制御電源 MCCB トリップ	堤防横 ポンプ井水位 異常高
No. 1堤防横 自動除塵機 過トルク	No. 2堤防横 自動除塵機 過トルク	堤防横 水平コンベヤ 蛇行検知	(予備)	計装電源 MCCB トリップ	堤防横 ポンプ井水位 高

ブロックスケルトン



(調整池電氣室設置)

盤 名 称	堤防横 監視盤
盤 記 号	KP-T

GS111

No. 1 雨水ポンプ 操作可	No. 1堤防横 自動除塵機 操作可	堤防横 水平コンベヤ 操作可
No. 2 雨水ポンプ 操作可	No. 2堤防横 自動除塵機 操作可	(予備)

GF111

No. 1 雨水ポンプ 故障	No. 1堤防横 自動除塵機 故障	堤防横 水平コンベヤ 故障	堤防横 ポンプ井水位 異常高	堤防横 水位 異常高
No. 2 雨水ポンプ 故障	No. 2堤防横 自動除塵機 故障	(予備)	堤防横 ポンプ井水位 高	堤防横 水位 高

名称板記入文字

CP-No.	記 入 文 字
CP1	No. 1 堤防横雨水ポンプ
CP2	No. 2 堤防横雨水ポンプ
CP3	受電電圧
CP4	受電電流
CP5	受電電圧切替
CP6	受電電流切替
CP7	No. 1 堤防横自動除塵機
CP8	No. 2 堤防横自動除塵機
CP9	水平コンベヤ
CP10	堤防横水位
CP11	堤防横ポンプ井水位

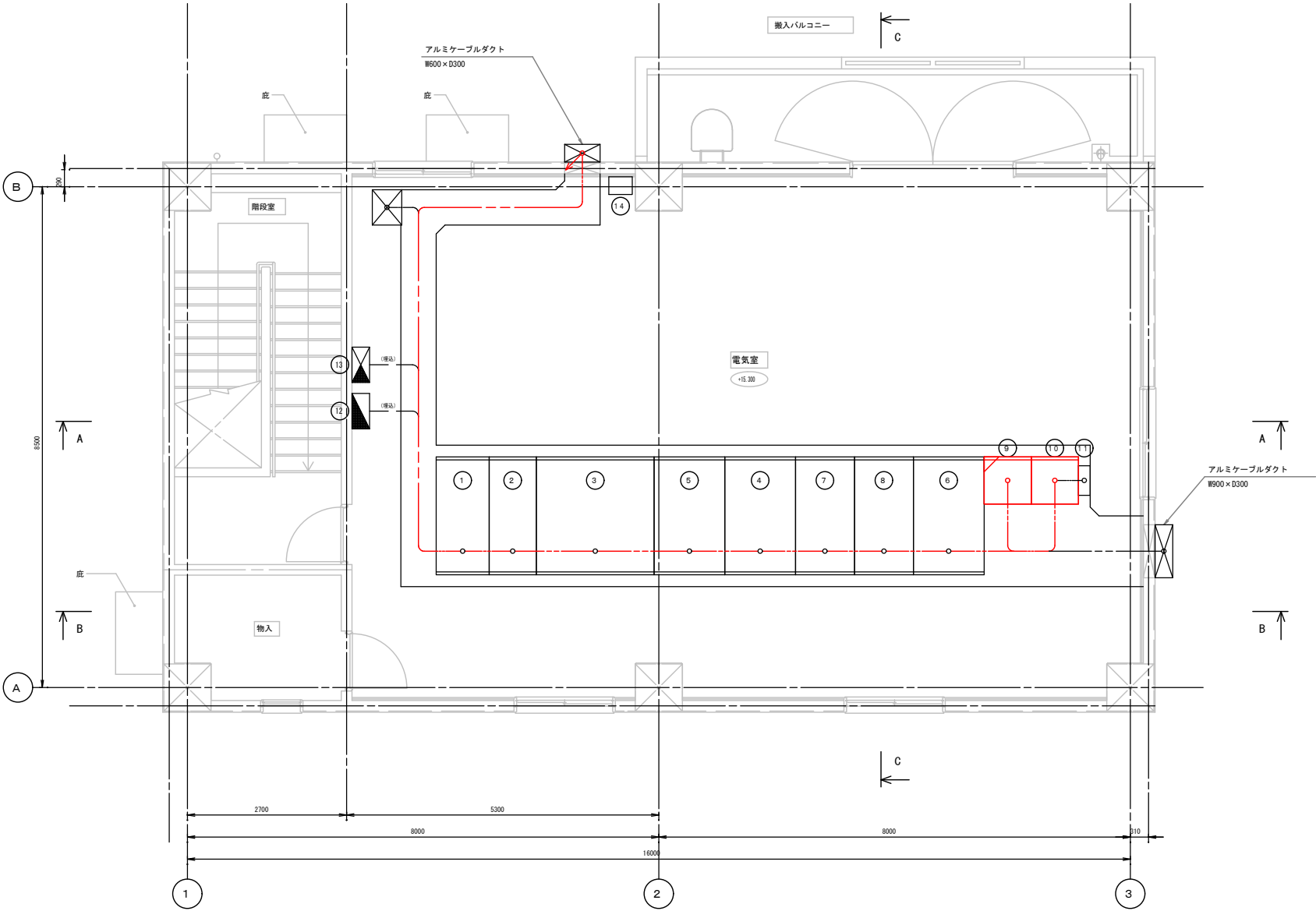
凡 例

記 号	内 容
OOS1	切換スイッチ (手動－自動)
OOS2	切換スイッチ (単独－連動)
OOS3	切換スイッチ (堤防横－調整池)
OOS4	切換スイッチ (調整池－中央)
OOS5	切換スイッチ (No. 1-No. 2)
CS1	操作スイッチ (停止－運転)
CS2	操作スイッチ (寸差 停止 正転)
PS1	押釦スイッチ (ランプテスト)
PS2	押釦スイッチ (警報停止)
PS3	押釦スイッチ (故障復帰)
SE	引釦スイッチ (非常停止)
VS	電圧計切替スイッチ
AS	電流計切替スイッチ

注 記

- 本図は全て今回を示す。
- 盤寸法は参考値を示す。
- 本図は参考とし、承諾図により決定する。

工事番号	令和7年度 第 721 号		
工事名	富美山第2雨水ポンプ場電気設備工事		
図面名	堤防横受配電盤外形図		
縮 尺	1/20	図面番号	AE-06
工事場所	延岡市山月町 堤防横ポンプ場		
事業者名	宮崎県延岡市		



非常用発電設備 2階電気室平面図 1/50

電気室機器名称一覧表

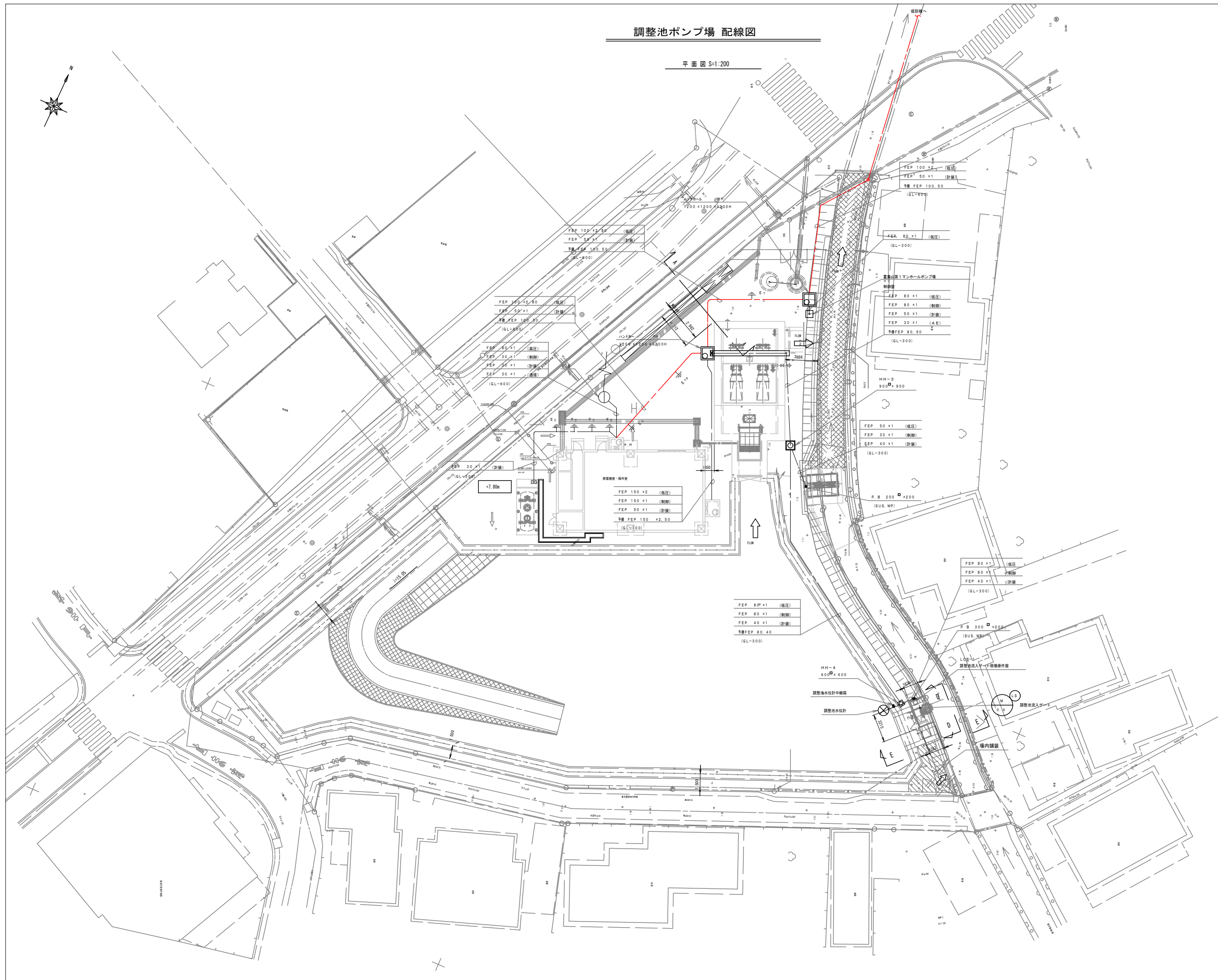
N.O.	名 称	記 号	備 考
①	引込受電盤	HC-1	既 設
②	発電機引込盤	HC-2	既 設
③	変圧器盤	HC-3	既 設
④	調整池補機盤	LP-4	既 設
⑤	コンデンサ盤	LP-3	既 設
⑥	調整池動力電灯盤	LP-5	既 設
⑦	No. 2調整池雨水ポンプ動力制御盤	LP-2	既 設
⑧	No. 1調整池雨水ポンプ動力制御盤	LP-1	既 設
⑨	計装監視盤 (通信装置・c o t 含む)	KP	機能増設
⑩	堤防検知監視盤	KP-T	今 回
⑪	ミニUPS	UPS	既 設
⑫	電灯分電盤	L-1	既 設
⑬	建築動力盤	M-1	既 設
⑭	接地端子箱	ETB	既 設

注 記

- ⑨は今回を示す。
- ⑩は機能増設を示す。
- その他は既設を示す。

工事番号	令和7年度 第 721 号		
工事名	富美山第2雨水ポンプ場電気設備工事		
図面名	発電機棟2階平面図		
縮 尺	1/50	図面番号	AE-07
工事場所	延岡市山月町 堤防横ポンプ場		
事業者名	宮崎県延岡市		

平面图 S=1:200



1. 本図は配線ルートを示す。

工事番号	令和7年度 第 721 号		
工事名	富美山第2雨水ポンプ場電気設備工事		
図面名	調整池ポンプ場配線図		
縮 尺	1/200	図面番号	AE-08
工事場所	延岡市山月町 堤防横ポンプ場		
事業者名	宮崎県延岡市		

機場間配線ルート図 S=1:500

調整池ポンプ場

第3幹線水路

第1幹線水路

第1幹線水路

祝子川

堤防横ポンプ場

屋外操作盤

P.B 500φ x 500
(SUS, WP)

GP (92 x 2.54 x 1)

FEP 100 x 2 (低圧)
FEP 50 x 1 (計装)
予備 FEP 100, 50
(GL-300)

H.H-1
1200φ x 900H

H.H-2
1200φ x 900H

H.H-3
1200φ x 900H

H.H-4
1200φ x 900H

P.B 500φ x 500
(SUS, WP)

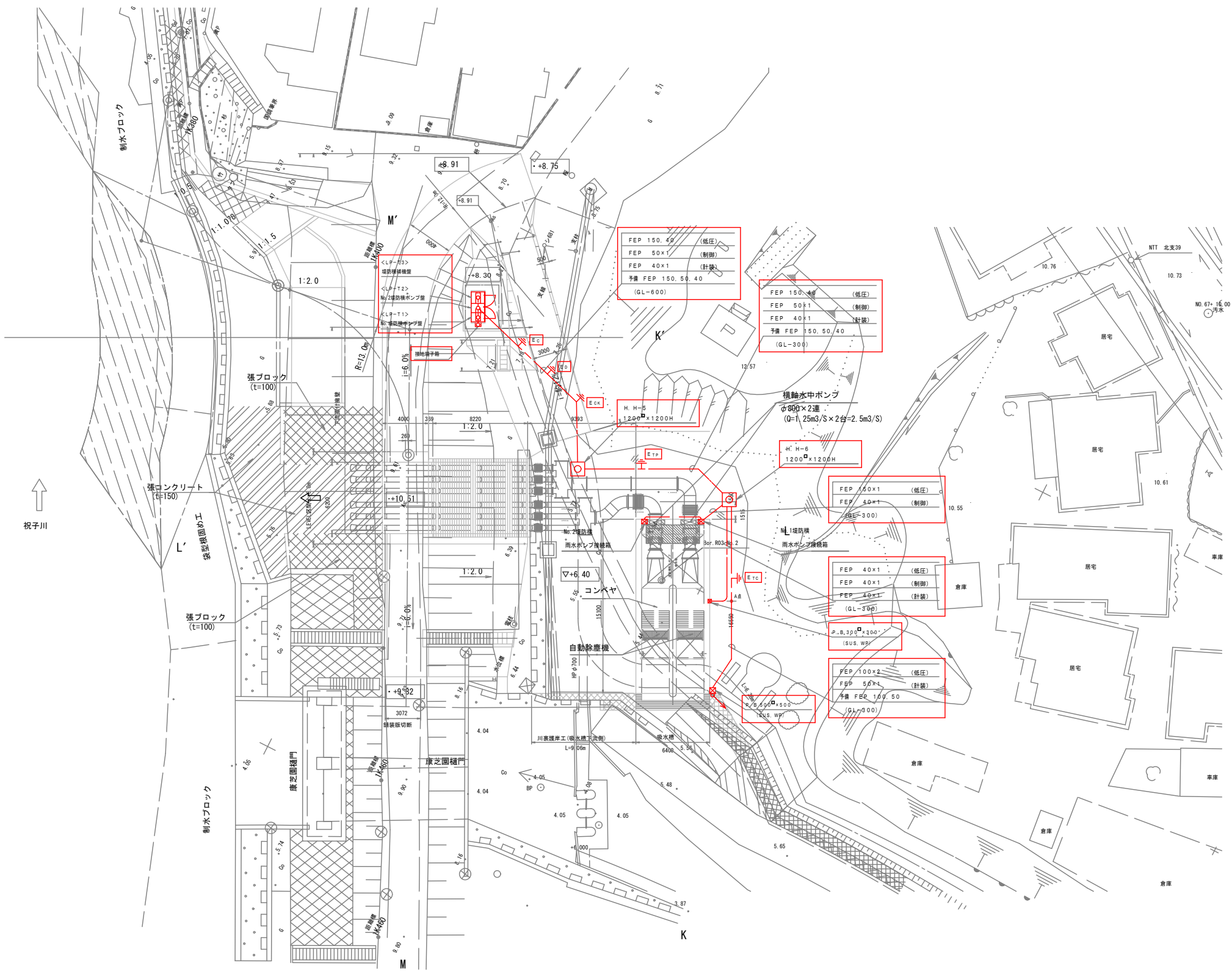
注 記

- 本図は配線ルートを示す。
- は今回を示す。

工事番号	令和7年度 第 721 号		
工事名	富美山第2雨水ポンプ場電気設備工事		
図面名	機場間配線ルート図		
縮 尺	1/500	図面番号	AE-09
工事場所	延岡市山月町 堤防横ポンプ場		
事業者名	宮崎県延岡市		

堤防横ポンプ場 配置配線図

S=1:200

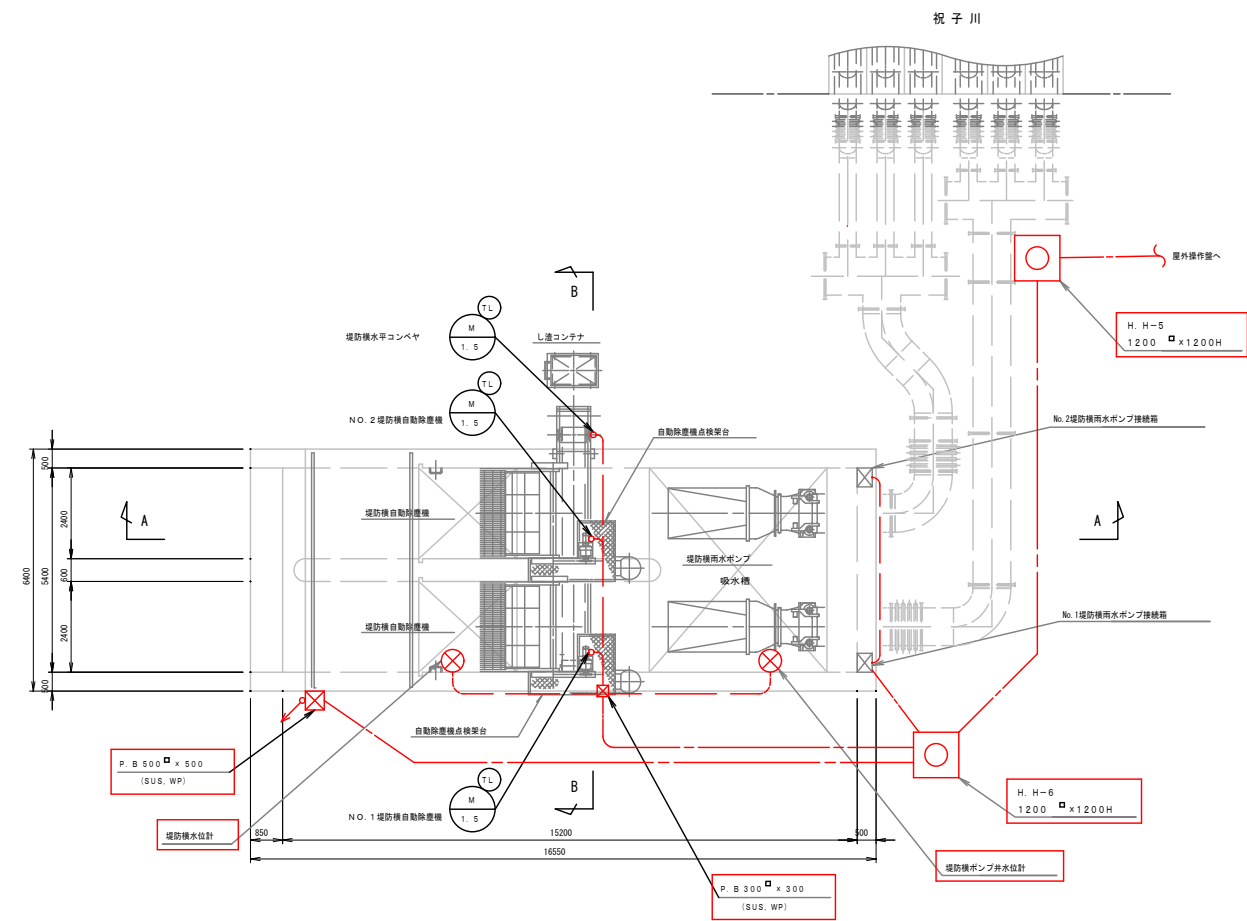


- 注 記
1. 本図は配線ルートを示す。
 2. は今回を示す。

工事番号	令和7年度 第 721 号		
工事名	富美山第2雨水ポンプ場電気設備工事		
図面名	堤防横ポンプ場配置配線図		
縮 尺	1/200	図面番号	AE-10
工事場所	延岡市山月町 堤防横ポンプ場		
事業者名	宮崎県延岡市		

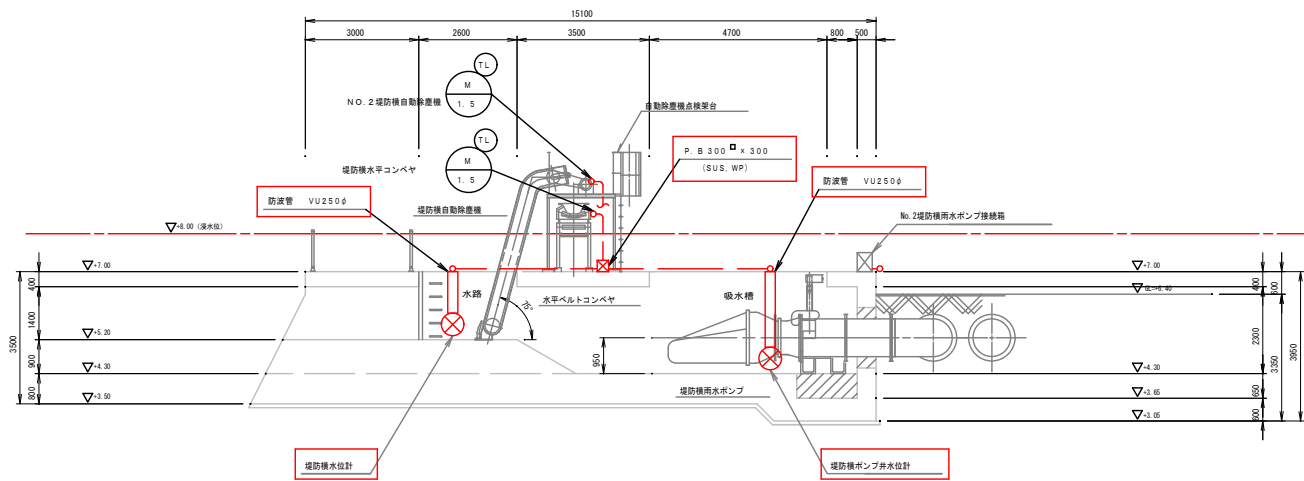
堤防横ポンプ場 平断面図

S=1:200



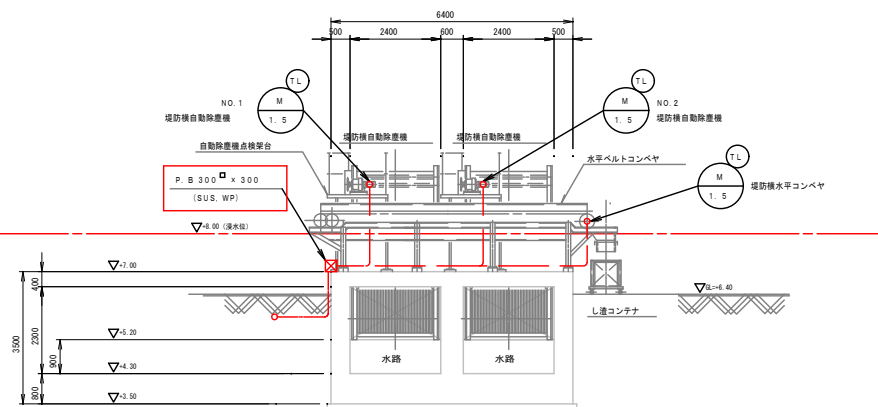
上部平面図

S=1/100



A-A 断面図

S=1/100



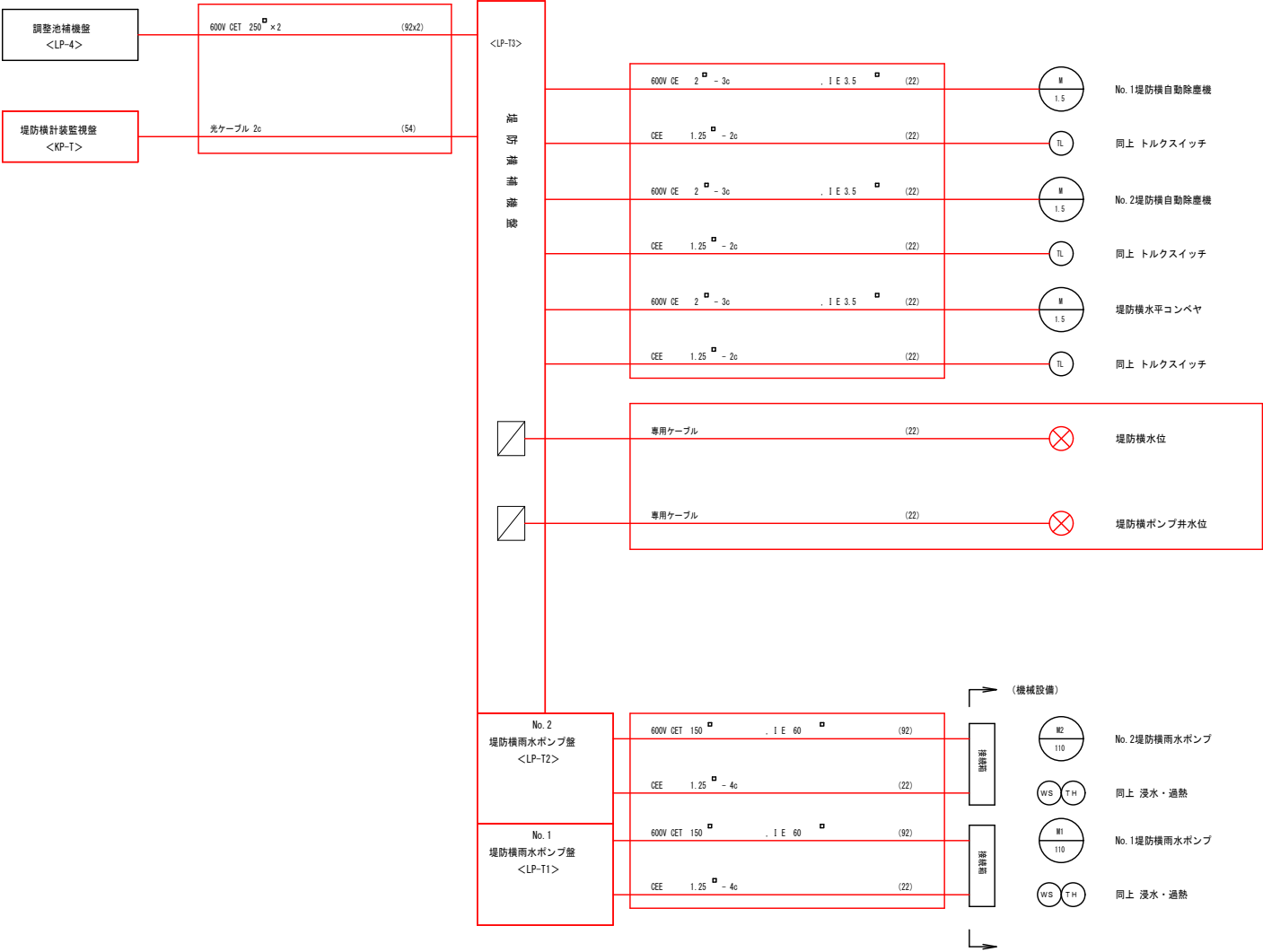
B-B 断面図

S=1/100

注 記

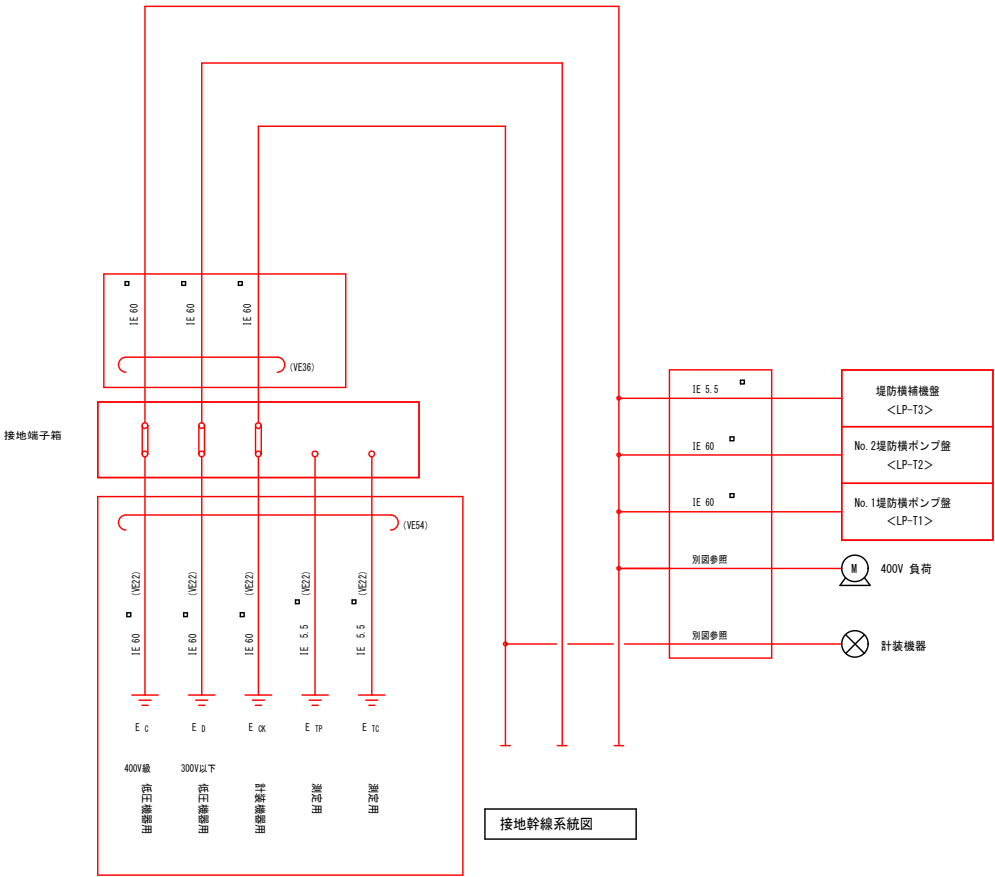
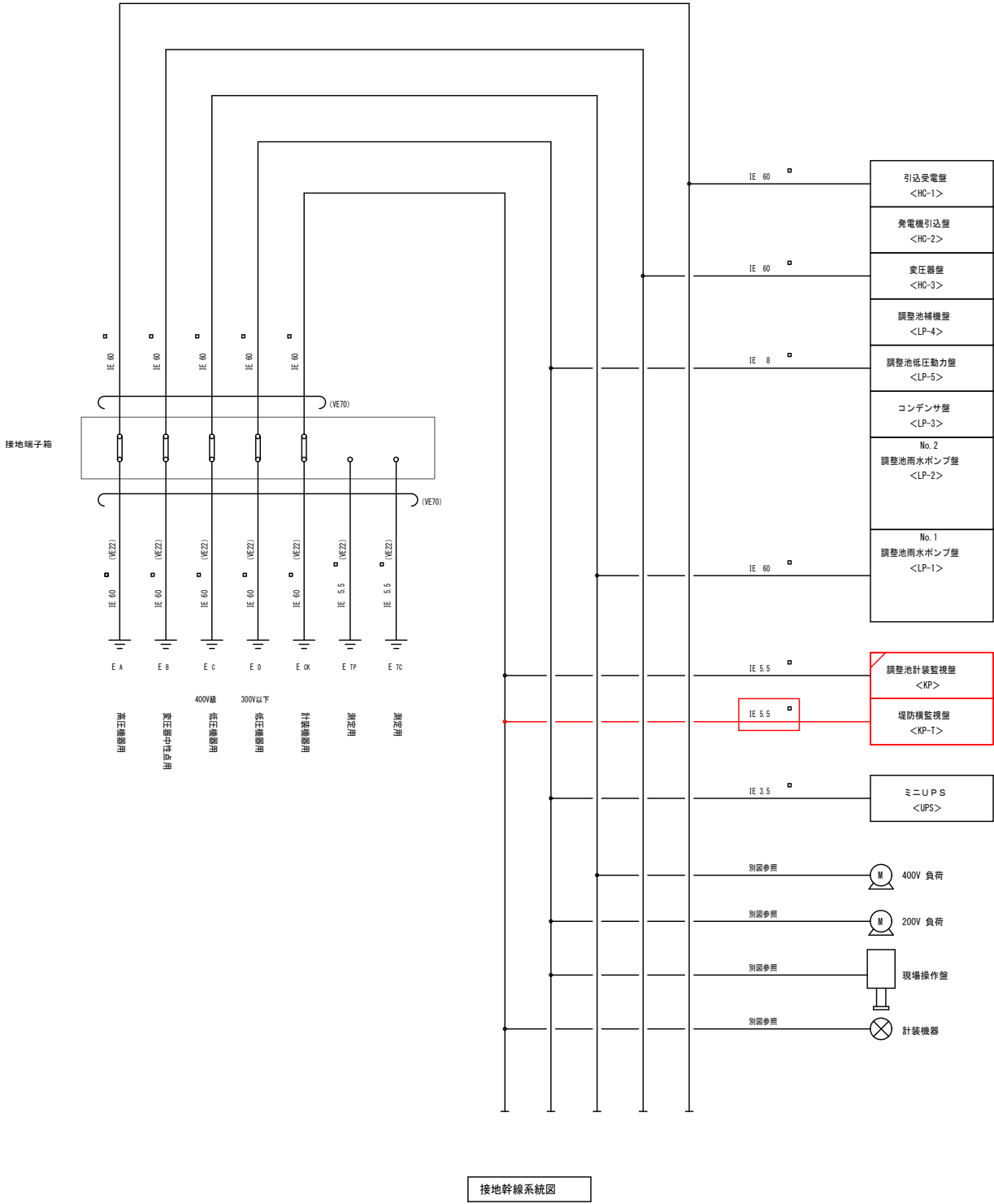
1. は今回を示す。
2. その他は既設を示す。

工事番号	令和7年度 第 721 号		
工事名	富美山第2雨水ポンプ場電気設備工事		
図面名	堤防横ポンプ場 平断面図		
縮 尺	1/100	図面番号	AE-11
工事場所	延岡市山月町 堤防横ポンプ場		
事業者名	宮崎県延岡市		

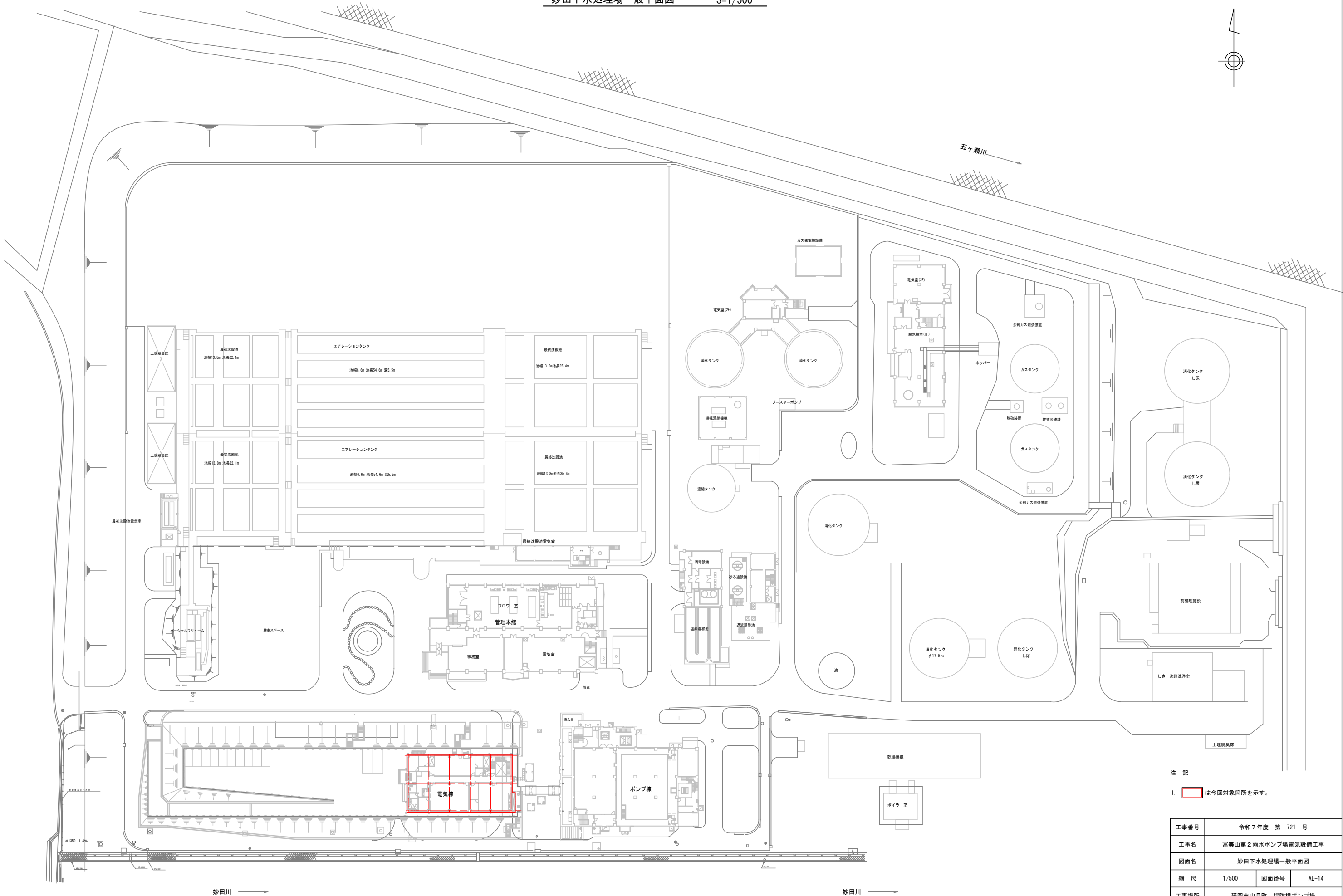


- 注 記
1. は今回を示す。
2. その他は既設を示す。

工事番号	令和7年度 第 721 号		
工事名	富美山第2雨水ポンプ場電気設備工事		
図面名	堤防機 配線系統図		
縮 尺	NONE	図面番号	AE-12
工事場所	延岡市山月町 堤防機ポンプ場		
事業者名	宮崎県延岡市		

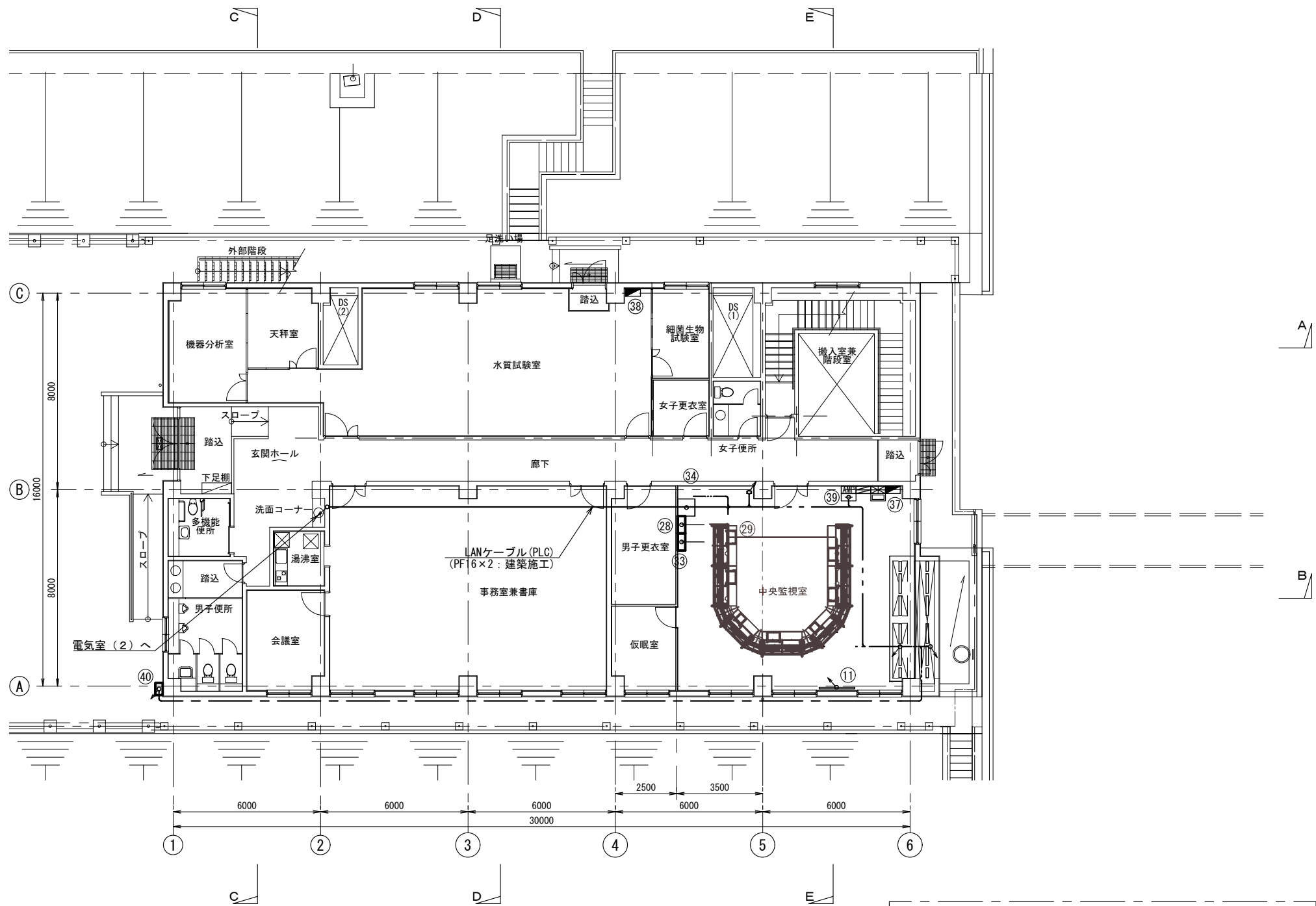
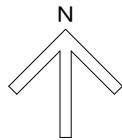


工事番号	令和7年度 第 721 号		
工事名	富美山第2雨水ポンプ場電気設備工事		
図面名	調整池・堤防機 接地幹線系統図		
縮 尺	NONE	図面番号	AE-13
工事場所	延岡市山月町 堤防機ポンプ場		
事業者名	宮崎県延岡市		

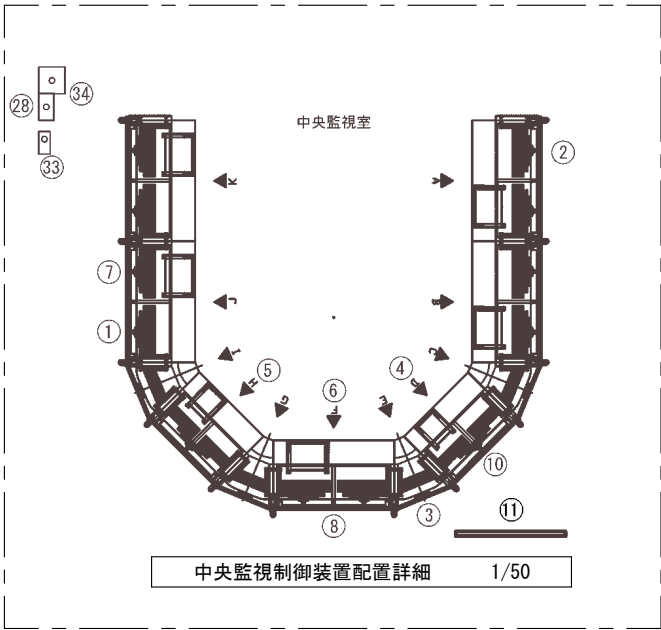


注 記
1. は今回対象箇所を示す。

工事番号	令和7年度 第 721 号		
工事名	富美山第2雨水ポンプ場電気設備工事		
図面名	妙田下水処理場一般平面図		
縮 尺	1/500	図面番号	AE-14
工事場所	延岡市山月町 堤防横ポンプ場		
事業者名	宮崎県延岡市		



電気棟 1階平面図 S=1/100



機器名称一覧表(既設)

No.	名 称	記 号	備 考
①	ノートPC(水神系場外マンホールポンプ監視)		既設
②	汎用PC(無線系場外マンホールポンプ監視)		〃
③	LCD監視制御装置(場外系ポンプ場)		増設
④	LCD監視制御装置(大武・伊形中継ポンプ場)		既設
⑤	LCD監視制御装置(一ヶ岡処理場)		〃
⑥	LCD監視制御装置(妙田処理場)		〃
⑦	LCD印刷用		〃
⑧	ITVモニタ(妙田処理場)		〃
⑨	ITVモニタ(一ヶ岡処理場)		〃
⑩	ITVモニタ(大武・伊形中継ポンプ場)		〃
⑪	LCD大形ディスプレイ	LCD-C1	〃
⑫	機器収納盤(1)(Webサーバー)	ESB-1	〃
⑬	機器収納盤(2)(特定省電力無線局、サーバー)	ESB-2	〃
⑭	機器収納盤(3)(場外ポンプ場サーバー 2台)	ESB-3	増設
⑮	機器収納盤(4)(場外ポンプ場FAPC 2台)	ESB-4	既設
⑯	機器収納盤(5)(場外ポンプ場FAPC 1台)	ESB-5	〃
⑰	機器収納盤(6)(大形LCD用マルチスイッチャ)	ESB-6	〃
⑱	機器収納盤(7)(大武・伊形用サーバー 2台)	ESB-7	〃
⑲	機器収納盤(8)(一ヶ岡用+大武・伊形用FAPC 2台)	ESB-8	〃
⑳	機器収納盤(9)(一ヶ岡用サーバー 2台)	ESB-9	〃
㉑	機器収納盤(10)(妙田用FAPC 2台)	ESB-10	〃
㉒	機器収納盤(11)(妙田用サーバー 2台)	ESB-11	〃
㉓	機器収納盤(12)(トレンド・印刷用サーバー、印刷用FAPC)	ESB-12	〃
㉔	機器収納盤(13)(警報用PLC、警報装置)	ESB-13	〃
㉕	機器収納盤(14)(妙田用ITVコントローラ)	ESB-14	〃
㉖	機器収納盤(15)(一ヶ岡用ITVコントローラ)	ESB-15	〃
㉗	機器収納盤(16)(伊形用ITVコントローラ)	ESB-16	〃
㉘	機器収納盤(17)(分電盤)	ESB-17	〃
㉙	機器収納盤(18)(分電盤)	ESB-18	〃
③⑦	プリンタ(妙田、一ヶ岡、大武、伊形系)	PR-1	〃
③①	プリンタ(場外ポンプ系)	PR-2	〃
③②	プリンタ(場外マンホールポンプ系)	PR-3	〃
③③	汎用UPS	UPS-C1	〃
③④	通信装置盤(メディアコンバータ、ルータ、他)	CEP-1	〃
③⑤	操作器(大形LCD用マルチスイッチャ)		〃
③⑥			
③⑦	電灯分電盤 (1階)	EL-1-1	建築付帯
③⑧	電灯分電盤 (1階 水質試験室)	EL-1-2	〃
③⑨	弱電端子盤	ET-1	〃
④①	保安電源接続盤 (1階 屋外)	TB-ES	〃
④②	保安電源分電盤	LB-ES	〃

注 記

- ③ ④ ⑤ ⑥ ⑦ ⑧ ⑨ ⑩ ⑪ ⑫ ⑬ ⑭ ⑮ ⑯ ⑰ ⑱ ⑲ ⑳ ㉑ ㉒ ㉓ ㉔ ㉕ ㉖ ㉗ ㉘ ㉙ ㉚ ㉛ ㉜ ㉝ ㉞ ㉟ ㊱ ㊲ ㊳ ㊴ ㊵ ㊶ ㊷ ㊸ ㊹ ㊺ ㊻ ㊼ ㊽ ㊾ ㊿ は機能増設を示す。
- その他は既設を示す。

工事番号	令和7年度 第 721 号		
工事名	富美山第2雨水ポンプ場電気設備工事		
図面名	妙田下水処理場電気棟1階平面図		
縮 尺	1/100	図面番号	AE-15
工事場所	延岡市山月町 堤防横ポンプ場		
事業者名	宮崎県延岡市		

受変電・監視制御設備